



GUIDE TOURISTIQUE 2010-2011



Voyage au cœur
du métal



L'Office de Tourisme, l'association Villedieu M.A.D.E. et leurs partenaires sont heureux de vous annoncer l'ouverture de :

la Vitrine des Métiers d'Art.

Programmation des expositions 2010

Du 12 février au 2 mai : « **Florilège de métiers d'art** »

Du 7 mai au 4 juillet : « **Détours par la terre** »

Du 9 juillet au 12 septembre : « **Fantaisies métalliques** »

Du 17 septembre au 31 octobre : « **R. Pouchin (1915-2001) : Villedieu en clichés** »

Du 5 novembre au 30 janvier 2011 : « **Cadeaux d'art** »

Mr Christian Gosselin

Président de l'Office de Tourisme
de la Communauté de Communes de Villedieu-les-Poêles





Sommaire

Une poêle d'histoire	p.5
Une pointe de flânerie et de patrimoine	
- <i>Partez à la découverte de la Cité</i>	p.6
- <i>Le Musée de la Poeslerie</i>	p.7
<i>et la Maison de la Dentellière</i>	
- <i>Le Musée du Meuble Normand</i>	p.7
Une grande bassine d'inspiration	p.8
Villedieu, Ville et Métiers d'Art	
- <i>L'Atelier du Cuivre</i>	p.9
- <i>La Maison de l'Étain</i>	p.10
- <i>La Fonderie de Cloches</i>	p.10
- <i>Et de nombreux autres artisans</i>	p.11
Un pousseur d'activités pour vos enfants	p.12
- <i>Les cours de poterie d'Eve Hassan</i>	
- <i>La piscine</i>	
- <i>Le Zoo de Champrépus</i>	
Un grand bol de randonnées	p.13
A chacun sa fourchette	p.14
A chacun sa couette	p.17
En supplément :	
- Le petit guide pratique de nos partenaires	p.22
- Loisirs dans le sud Manche	p.23



Plan de la ville



Jumelage : Horn Bad Meinberg (Allemagne) et Saint Sauveur (Jersey)



Une poêle d'histoire....ou une histoire de Poêle !



De Saint Jean de Jérusalem à la Normandie

A partir de la première croisade, le renom des soins et de la protection accordés par les frères Hospitaliers de Saint Jean de Jérusalem déclenche une vague de donations dans toute l'Europe. Vers 1130, Henri 1^{er} Beauclerc, roi d'Angleterre et duc de Normandie fait don aux Hospitaliers d'un petit hameau : Siennètre, situé dans la vallée de la Sienne. C'est ainsi que Siennètre dorénavant appelé Villedieu les Saultchevreuil devient la première commanderie de France.

Par la suite, l'histoire de Villedieu s'obscurcit. Moins de deux siècles après la fondation de la commanderie, s'est constituée l'une des plus dynamiques corporations de poêliers dinandiers sur un territoire dépourvu de minerai de cuivre. Quel rôle mystérieux les Hospitaliers ont-ils joué dans la naissance de cet artisanat ?

Au XVIII^e-XIX^eème siècle, la poélerie occupe environ 1700 ouvriers. Villedieu les Saultchevreuil devient Villedieu-les-Poêles. Quant aux habitants de Villedieu, ils prennent le nom peu commun de **Sourdins** en raison de leur travail particulièrement assourdissant : la dinanderie.



Et les Chevaliers de Malte ?

Suite aux multiples péripéties de leur histoire, le nom officiel des Hospitaliers est aujourd'hui : Ordre Souverain Militaire Hospitalier de Saint Jean de Jérusalem, dit de Rhodes et de Malte. Tous les quatre ans, se tient le Grand Sacre avec la participation des dignitaires de l'Ordre de Malte. Le prochain aura lieu en juin 2012.



Une pointe de Flânerie et de Patrimoine

Très peu touchée par les destructions de la Seconde Guerre Mondiale, Villedieu-les-Poêles a conservé un urbanisme très singulier légué par les Hospitaliers et les poëliers. Laissez-vous séduire par le charme de notre centre historique constitué d'une quarantaine de cours-atelier et de multiples venelles et ruelles.

A ne pas manquer :

Pour faciliter la découverte de notre centre historique, un guide est disponible en six langues au prix de 1,50€

Nouveauté 2010

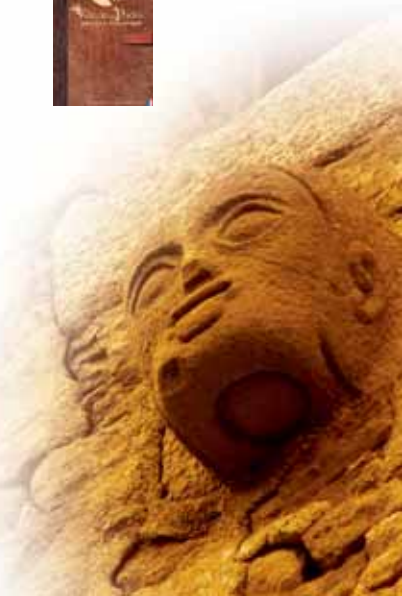
Parcours de découverte historique

A compter du 1^{er} juillet 2010, partez à la découverte du vieux Villedieu et de son histoire artisanale grâce à notre parcours historique matérialisé par des bornes et un jalonnement au sol.

Visite guidée nocturne contée

avec la participation exceptionnelle du "Théâtre en Partance".

Départ à 20h30, à l'office de tourisme, tous les vendredis du 9 juillet au 13 août. Tarif : 5€ pour les adultes.





MUSÉE DE LA POESLERIE ET MAISON DE LA DENTELLIÈRE

Dans la Cour du Foyer, l'une des plus belles cours ateliers, classée Monument Historique, découvrez le quotidien des poêliers et de leurs femmes dentellières. Le musée offre différents espaces : film, ancien atelier, expositions de cuivres anciens et contemporains (plusieurs signés Daniel Delalande) et démonstrations de dentelle aux fuseaux par les guides.

25, rue Gal-Huard - Cour du foyer
Ouverture :

du 1er avril au 15 novembre
10h-12h30 & 14h-18h30

*Fermé le lundi, mardi matin
et dimanche matin*

(Fermé un dimanche sur deux)

☎ 02 33 69 33 44

www.museesvilledieu.sitew.com

4€/adulte - 2€/enfant*



MUSEE DU MEUBLE NORMAND

Une collection exceptionnelle pour cet artisanat profondément ancré dans la culture normande. Vous serez séduit par la beauté de l'ébénisterie. Vous pourrez admirer deux reconstitutions d'intérieurs : l'un du Coutançais et l'autre du Pays d'Auge. Des guides sont à votre disposition, ainsi qu'un film vidéo explicatif.

9, rue du Reculé

Ouverture :

du 1er avril au 15 novembre
10h-12h30 & 14h-18h30

*Fermé le lundi, mardi matin
et dimanche matin*

(Fermé un dimanche sur deux)

☎ 02 33 61 11 78

www.museesvilledieu.sitew.com

4€/adulte - 2€/enfant*



*Billet commun Musée de la
Poeslerie, Maison de la
Dentellière et Musée du
Meuble Normand

5€/adulte - 2.50€/enfant





Une grande bassine d'inspiration

Dinanderie et dinandier

Comme vous le découvrirez à l'Atelier du Cuivre et au Musée de la Poeslerie, la dinanderie recoupe divers savoir-faire associés au travail du cuivre. Retrouvez toutes ces productions dans les nombreuses boutiques et ateliers dédiés à cet artisanat.

AJM Couetil

Articles de cuisine en cuivre et art de la table.

Rôtissoires et barbecues
Lampes et cadeaux divers
2 rue Carnot
Tél. / Fax 02 33 51 88 22
www.cuivre-couetil.fr



La Boutique du Dinandier

Découvrez un univers unique : la boutique du Dinandier, fabricant de girouettes en cuivre, de bassines à confitures et autres pièces sur mesure.
33 place de la République, ☎ 02 33 50 42 79
www.laboutiquedudinandier.com

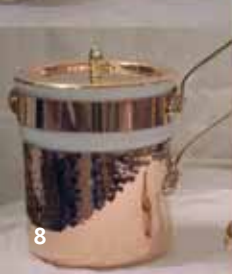


Multiform

32 route de la Foulérie,
☎ 02 33 61 01 28
www.multiform.fr

Petit conseil :

les articles fabriqués à Villedieu comportent un poinçon, c'est à dire une inscription gravée dans le cuivre.





Rarissime : 3 grands ateliers ouverts au public !

L'ATELIER DU CUIVRE

Vous pourrez y apprécier les gestes, les techniques des ouvriers repousseurs, étameurs, polisseurs et marteleurs ainsi que ceux de deux meilleurs ouvriers de France. Pour rendre votre visite plus agréable, l'Atelier du Cuivre propose un film de 15 min (français, anglais ou allemand) ainsi qu'une visite commentée.

“

*Un des plus anciens
ateliers de Villedieu
encore en activité.”*



54 rue du Général-Huard
Ouverture toute l'année
du lundi au vendredi
de 9h à 12h et de 13h30 à 17h30
samedi : 14h - 17h

☎ 02 33 51 31 85
www.atelierducuivre.com
5,20€/adulte - 3,50€/enfant*

***billet commun
Atelier du Cuivre
et Maison de l'Étain :
9€/adulte - 5€/enfant**





LA MAISON DE L'ÉTAÏN

L'étain est employé depuis l'Antiquité. Au Moyen-Age, son usage se répand pour la vaisselle et les instruments de médecine et de pharmacie. Vers la fin du XVII^e siècle, son utilisation décline avec le développement de la faïence. Cet atelier en activité vous propose de découvrir l'histoire de ce métal et du métier de potier d'étain. Vous pourrez visionner un film de 15 min et visiter les salles d'exposition où une étonnante collection vous attend.

15 rue Général-Huard

Ouverture :

Juillet-août du mardi au samedi de 9h à 12h et de 13h30 à 17h30. Visite toutes les heures

Mai-juin-septembre du mardi au samedi. Visite, 11h, 15h, 16h30

Mars-avril-octobre : visite sur rendez-vous

De novembre à février : fermé

☎ 02 33 51 05 08
4€/adulte - 2,50€/enfant*

***billet commun**
Atelier du Cuivre
et Maison de l'Étain :
9€/adulte - 5€/enfant



LA FONDERIE DE CLOCHES

Dans cet authentique atelier toujours en activité, les secrets de fabrication de la fonderie vous réserveront bien des surprises et ce, quelque soit votre âge. En fin de visite, vous pourrez sonner vous-même quelques mélodies au maillet ou écouter celles du carillon.

10 rue du Pont-Chignon

Ouverture :

du 9 février au 10 novembre
du mardi au samedi
de 10h à 12h30 et de 14h à 18h
et du 13 juillet au 29 août
tous les jours de 9h à 18h

5,00€/adulte - 4,00€/enfant

www.cornille-havard.com

☎ 02 33 61 00 56



ET DE NOMBREUX AUTRES ARTISANS

NOUVEAUTE 2010

L'Atelier de Verre

Atelier boutique ouvert de 10h à 12h30 et de 14h à 18.30 tous les jours sauf le lundi. Vente de pièces uniques : luminaires, bijoux, vases....

4 place du Pussoir Fidèle
50800 Villedieu
☎ 02.33.50.72.89
atelierduverrevilledieu@orange.fr



La Cour du Peintre

En quête de plus d'espace d'exposition, l'atelier de la Maison Jaune est devenu La Cour du Peintre. Allan vous propose ses tableaux à l'huile, aquarelles, sérigraphies, gravures et autres. Venez découvrir ses nouvelles œuvres à partir du printemps 2010.

8 bis rue du Général de Gaulle
50800 Villedieu
02 50 81 62 84 / 06 61 86 19 94
www.allan-stephens.eu



Poterie de Villedieu : le grès dans tous ses états !

Vous serez séduits par l'accueil chaleureux de Mr et Mme Hassan, artisans potiers et par leur boutique haute en couleur.

1 rue du Docteur-Havard
50800 Villedieu
☎ 02 33 90 90 36





Un pussou d'activités pour vos enfants

Les cours et atelier de poterie

Eve Hassan vous invite à découvrir son univers dans son atelier haut en couleur. Cette jeune créatrice propose des ateliers enfants-parents mais peut aussi prendre en charge votre enfant le temps d'un cours de poterie.

10 rue du Pont-Chignon

☎ 02 33 90 90 36 - 06 17 46 14 50

La piscine

Piscine neuve offrant un bassin ludique, un toboggan géant et un sauna.

Horaires d'été : Le lundi et jeudi de 10h à 13h30 et de 14h30 à 18h30

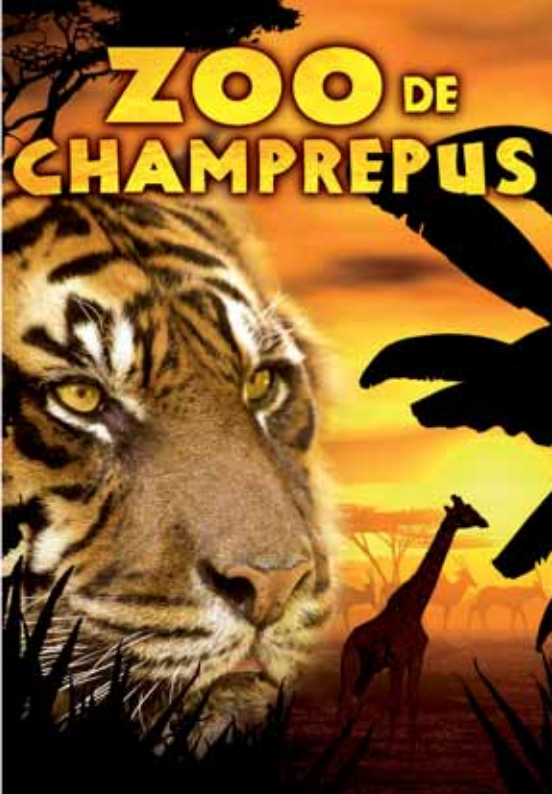
le mardi, mercredi et vendredi de 14h30 à 18h30 et de 20h à 22h

le samedi de 14h30 à 18h30, le dimanche de 9h à 12h00 et de 15h à 18h.

Pour les horaires hors saison

se renseigner au 02 33 50 17 00

ou sur le site : www.piscine-villedieu.com



ZOO DE CHAMPREPUS

Le Zoo de Champrépus (à 8 km de Villedieu)

Dans une mise en scène paysagère luxuriante, petits et grands seront charmés par la passion de l'équipe du zoo de Champrépus. Accessibilité, convivialité, respect du monde animal et de l'environnement, vous feront passer un moment aussi dépaysant que pédagogique.

Ouvert tous les jours :

- du 6 Février au 7 Mars 2010 :

tous les jours de 11h à 18h,

- du 1^{er} Avril au 30 septembre :

tous les jours de 10 h à 19h

- En Octobre :

uniquement les week-ends de 11h à 18h

- Vacances de la Toussaint :

tous les jours de 11h à 18h

13,20€/adulte - 11.50€/adolescent

et 7,50€/enfant

☎ 02 33 61 30 74 - www.zoo-champrepus.com



zoo-champrepus.com
Villedieu-les-Poêles





Un grand bol de randonnées

Les curiosités de la Communauté de Communes

Bourguenolles et ses hommes illustres : Guillaume de Bourguenolles ardent défenseur du Mont Saint-Michel pendant la Guerre de Cent Ans.

Champrépus où eut lieu la défaite de Viridorex contre Sabinus lieutenant de César en 54 av JC.

Chérencé Le Héron, cette bourgade au nom d'origine celtique offre un vieux lavoir ainsi qu'un vieux pont, le Pont au Prêtre sous lequel se cachait un prêtre royaliste.

Fleury : son église est l'une des plus grandes de la région d'Avranches : certaines parties remontent au XIV^{ème} siècle. Il existe une fontaine dite de la Jaunisse, reconnue pour soulager les maladies du foie.

La Bloutière : un splendide if plus que millénaire domine l'entrée du cimetière. Dans l'église se trouve Sainte Venice invoquée pour les maux de femmes.

La Lande d'Airou : la commune possède une église du XVI^{ème} siècle classée Monument Historique dans sa totalité et un château privé datant de 1750. Construit en 1869, le Viaduc du Guibel est un lieu incontournable : plaisir et fraîcheur des eaux vives de l'Airou, paradis des pêcheurs.

La Trinité : subsistent dans ce bourg les vestiges d'une église du XII^{ème} siècle et notamment l'Opus Spicatum.

Rouffigny : après la découverte de la tour de l'église vous pourrez prier la Vierge Marie et Bernadette Soubirous dans la petite grotte de Lourdes.

Nouveauté 2010

Parcourez sereinement les chemins de randonnée à pied, à cheval ou à VTT grâce à la nouvelle signalétique.

Indispensable dans vos déambulations, le **Topoguide du Pays Sourdin** vous présente le patrimoine naturel architectural de notre Communauté de Communes.

En vente 6€
à l'Office
de Tourisme





À chacun sa fourchette

Où déguster de bons produits du terroir ?

00

Plan p.4

GRAND MARCHÉ

Tous les mardis matin à Villedieu

PRODUCTEURS DE CIDRE ET DE CALVADOS

- LA CHARMETTE

Producteur de pommeau, cidre bouché fermier comme autrefois !

RN 175 - 50800 Beslon - ☎ 02 33 61 11 66

- FERME DE LA JANIÈRE

Membre de l'association des croqueurs de pommes. Producteurs de cidre et de calvados fermier, de pommeau et de produits du terroir. Visite à la ferme gratuite et initiation à la découverte des variétés de pommes.

50800 La Colombe - ☎ 02 33 51 23 64

- LA FERME DE L'HERMITIÈRE

Découvrez l'écomusée du cidre et de la ferme et partagez la passion et le savoir-faire de Jean-Luc Colombier, producteur récoltant. Collection de pièces rares et scènes de vie rurale du Moyen-âge à nos jours.

Ouverture de **Pâques au 30 juin et septembre**, du lundi au vendredi de 14h à 18h. **Juillet-août**, du lundi au samedi de 10h à 12h et de 14h à 18h. **Fermé jours fériés**. 3,50€/adulte, 2,50€/14-18ans, gratuit/enfant 50320 St Jean des Champs - ☎ 02 33 61 31 51 www.ferme-hermitiere.com

FABRICANTS D'ANDOUILLE

- A LA BONNE ENFUMÉE

Une seule fabrication, une seule vente : l'andouille ! Dégustation gratuite. 19 rue du Gal Huard, 50800 Villedieu ☎ 02 33 61 02 65

- L'ANDOUILLERIE DE LA VALLÉE DE LA SIENNE

Entreprise artisanale située dans un joli hameau à 10km de Villedieu : visite guidée en juillet et août tous les jours (sauf le samedi matin) à 11h, 15h30 et 17h30. Week-ends et jours fériés sur demande. 2,20€/pers

50450 Saint-Denis-le-Gast - ☎ 02 33 61 44 20 www.andouillerie.fr

- MAISON LESOUEF

Face à la mairie production et dégustation d'andouille, mais aussi vente de nombreux produits du terroir normand : calvados, cidre, confitures... (fermé le mercredi, ouvert le dimanche)

11 place de la République, 50800 Villedieu ☎ 02 33 61 01 08 - www.votre-ville.com

EPICERIES FINES

- LA COUR DU PARADIS

Dans une bâtisse de XVI^e siècle, partez à la découverte des nombreux produits du terroir français. 40-44 rue du Dr Havard, 50800 Villedieu ☎ 02 33 50 54 66 - www.lacourduparadis.com

LÉGUMES BIOLOGIQUES

- LA FERME DE LA VEILLOTTIÈRE

Production « au naturel » de légumes de saison, de volailles et de fruits rouges. Ouverture de 14h à 18h du lundi au samedi. Pour les commandes appeler au 02 33 58 09 04/06 80 92 99 26
La Veillotière - 50800 La Lande-d'Airou

- LA FERME DU LOGIS

Vente à la ferme tous les samedis de 10h30 à 13h ou réservation de panier bio au 02 33 50 30 54/06 72 53 27 01
9 Route de l'alambic - 50800 Saint-Maur-des-Bois

AUBERGE DU TERROIR

proche Villedieu...

LE MOULIN DE BEAUCHAMPS



Menus : de 15,20€ à 18,20€ la semaine, à la carte le week-end, (60 couverts)

Le Pont Neuf 50800 Champrépús (10 km de Villedieu),

☎ 02 33 61 30 77

www.le-moulin-de-beauchamps.com

BAR - BRASSERIE ET BISTROT

à Villedieu...



1 A LA POELE DE GARGANTUA



menu : 11,50€ à 14,50€, (50 couverts)

17 rue Général-de-Gaulle - ☎ 02 33 90 51 03

www.la-poele-de-gargantua.com

2 LE GRENIER

Menu : 9,50€ à 19,50€, (55 couverts)

5 place de la République - ☎ 02 33 61 02 27

CREPERIE à Villedieu...

3 CRÊPERIE DU BOCAGE



petit futo



menu : 6€ à 15€ (40 couverts)

10 rue Gal Huard - ☎ 02 33 51 53 93

<http://pagesperso-orange.fr/lacreperiedubocage/>

4

LA CUISINE DE LÉONIE

petit futo



Menu : 11€ à 13€ (55 couverts+terrasse)

6 place des Chevaliers-de-Malte - ☎ 02 33 61 07 94

...et proche de Villedieu

CRÉPERIE DE LA BALEINE

Mini-golf - (28 couverts + terrasse)

le Hamel Soyer, 50450 La Baleine

☎ 02 33 61 76 66

RESTAURANTS

à Villedieu...

5

LE FRUITIER



Menu : 16€ à 35 €, (150 couverts)

3 rue Jules Ferry - Place des Costils,

☎ 02 33 90 51 00 - www.le-fruitier.com

6

LE SAINT PIERRE

Menu : 12,95€ à 35€, (85 couverts)

12 place de la République,

☎ 02 33 61 00 11 - www.st-pierre-hotel.com

7

L'AGORA



Menu : 8€ à 21€, (85 couverts)

10 place des Halles - ☎ 02 33 50 43 04

8 A LA TABLE RONDE



menu : 12,00€, (45 couverts + terrasse)
8 rue des Cohues, ☎ 02 33 61 99 27

9 LE CONQUISTADOR

menu : 9,80€ à 17,50€, (100 couverts)
46 rue Bourg l'Abbesse, ☎ 02 33 61 06 17

10 LE COUSCOUS



Spécialités tajines et couscous sur commande. Fermé les après-midis de 15h à 18
menu : 9€ à 24€ (30 couverts)
1 route de Caen, ☎ 02 33 90 72 13

11 LE SAINT-HUBERT



menu : 8,50€ à 14,50€ (60 couverts)
9 rue des Cohues, ☎ 02 33 51 24 29
heitz.thomas@wanadoo.fr

12 LE TRISKELL

menu complet : 11,50€ (70 couverts)
2 place du Pussoir Fidèle, ☎ 02 33 51 94 58

13 LE SAMOVAR



Cyber café, vente de thé, café, alcool
95 rue du docteur Havard - ☎ 02 33 51 46 73

...et proche de Villedieu

LE SAINT EVREMOND



Animation sur demande, menu : 12,90€ à 25€, (88 couverts)
4 rue du Clos d'Egypte 50450 St Denis le Gast,
(15 km de Villedieu)
☎ 02 33 61 44 42 - www.hotel-saint-evremond.com

RESTAURANTS GASTRONOMIQUES

à Villedieu...

14 LA FERME DE MALTE

menu : 18€ à 40€, (55 couverts)
11 rue Jules Tétrel - ☎ 02 33 91 35 91
www.lafermedemalte.fr

proches de Villedieu

LE MANOIR DE L'ACHERIE



Nouveauté 2010 : Le manoir a reçu le titre de Maître Restaurateur - menu : 18€ à 40€, (60 couverts)
37 rue Michel de l'Épiney - 50800 Sainte-Cécile,
(1 km de Villedieu),
☎ 02 33 51 13 87 www.manoir-acherie.fr

LE MOULIN DE JEAN

menu : 31€ à 47,50€, (65 couverts)
La Lande, 50670 Cuves - 19 km de Villedieu
☎ 02 33 48 39 29 - www.lemoulindejean.com

PIZZERIA

à Villedieu...

15 AU P'TIT FOUR

Pizza à emporter - menu : 9,00€
43 rue du Bourg l'Abbesse - ☎ 02 33 51 85 21



À chacun sa couette

00

Plan p.4

CAMPINGS

Aire de services pour Camping-car à Villedieu.

- Place des quais : 4€ en pièce directement à la borne pour 10 minutes d'eau potable et 55 minutes d'électricité. Vidange gratuite.
- Parc de la Commanderie : espace bucolique mais sans borne.

Indiens et Cowboys Land



4 tipis, 2 roulottes, 50€/2 pers et 80€/4 pers., petit déjeuner 5€, **Tables d'hôtes** sur réservation (28€/pers.)
Hôtel Valet - 50800 La Lande-d'Airou (8 km de Villedieu) - ☎ 02 33 61 59 32 - 06 77 75 51 73
www.indiens-cowboys-land.com

Camping rural de la Porte



6 emplacements tentes et camping-cars, 15€ incluant 10 A. d'électricité, la douche et les toilettes.
La Porte - 14380 Courson (15 km de Villedieu)
☎ 02 31 68 04 43
www.selfcontainedholidaysnormandy.com

HÔTELS

à Villedieu...

1 LE FRUITIER**



Citotel, (48 chambres de 49,50€ à 92€)
3 rue Jules Ferry - ☎ 02 33 90 51 00
www.le-fruitier.com

6 LE SAINT PIERRE**

Prix du CAUE pour la restauration de certaines chambres, (26 chambres de 46€ à 65€)
12 place de la République, ☎ 02 33 61 00 11
www.st-pierre-hotel.com

10 LE CHEVAL NOIR

(7 chambres de 25€ à 35€)
1 rte de Caen, ☎ 02 33 90 72 13

...et proches de Villedieu

LE MANOIR DE L'ACHERIE**



(19 chambres de 55€ à 110€)
37 rue Michel de l'Épiney 50800 - Ste Cécile,
☎ 02 33 51 13 87 - www.manoir-acherie.fr

LE SAINT EVREMOND*

Animations sur demande, (10 chambres de 34 à 58€)
4 rue du Clos d'Égypte - 50450 St Denis le Gast,
(15 km de Villedieu),
☎ 02 33 61 44 42 - www.hotel-saint-evremond.com

GÎTES RURAUX ET LOCATIONS SAISONNIÈRES

à Villedieu...

Mme BATAILLE 🌿🌿🌿🌿 (bienvenue bébé)



2 gîtes de 4 pers + 1 bébé, comprenant chacun
2 chambres, 330 € à 530 €/sem et par gîte.
Gîtes du Caquevel - 27 Village du Caquevel
☎ 06 89 36 72 20, www.gite-lecaquevel.com

Mr et Mme GOSSELIN 🌿🌿🌿🌿



4 pers + 1 bébé/2 chambres, 210 € à 370 €/sem.
16 rue du Général Huard (centre ville),
☎ 02 33 48 11 59 - christian.gosselin23@orange.fr

Mr PORQUET **



4 pers + 1 bébé/1 chambre + lits superposés dans le
séjour, 280€ à 450€/sem.
Manoir de la Pilière - 4, La Pilière, ☎ 02 33 61 15 61
06 10 34 32 00 - www.gites-la-piliere.com

...et proches de Villedieu

Mr et Mme LECOMTE Fabrice 🌿🌿🌿🌿

3 pers/1 chambres de 190€ à 330€/sem.
7 rue du Rouge Palu,
50800 La Bloutière (5 km de Villedieu)
☎ 02 33 51 85 47

Mr et Mme DUFOUR ***

2 pers, 150€ à 200€/sem.
La Blanchardière, 14380 St Aubin des Bois
(7 km de Villedieu) - ☎ 02 31 66 04 11
<http://monsie.orange.fr/lablanchardiere>

Mr et Mme LEBOUVIER***



10 pers/5 chambres de 350 à 650€/sem.
La Hervière, 50800 Fleury (6 km de Villedieu)
☎ 02 33 51 47 50 - lebouvier.isabelle.173@orange.fr

Mme GOGO 🌿🌿🌿🌿

6 pers/2 chambres (+ 1 lit bébé), de 240€ à 500€/sem.
Le domaine, 50870 Braffais (11 km de Villedieu),
☎ 06 60 82 22 80 - 09 53 22 14 92
<http://domainedebraffais.free.fr>

Mr DESBOUILLONS 🌿🌿🌿🌿



5 pers/2 chambres, 200€ à 300€/semaine
La Chapellière, 50800 La Trinité (5 km de Villedieu)
☎ 02 33 51 81 66 - 06 88 34 41 75

Mr VIVIER Serge 🌿🌿🌿



4 pers/2 chambres + lit bébé, 270€ à 450€/semaine
La Malainfandière - 50800 Rouffigny
☎ 06 19 76 49 73 - s.vivier9@laposte.net

Mr SALLIOT **



9-10 pers/4 chambres (+ 2 lits bébé), 300€ à 470€/sem.
Le Moulin de Courson, 14380 Courson
(10 km de Villedieu), ☎ 02 31 67 94 56
www.gite-le-moulin-de-courson.com

Mr et Mme DENOLLE **

6 pers/3 chambres, 280€ à 360€/semaine
 5 rue Baudouin de Mosles,
 50370 La Chaise-Baudouin (10 km de Villedieu),
 ☎ 02 33 48 11 21 - www.gite.denolle.fr

GITE DE LA PORTE ** Mr et Mme Shoosmith

4 pers/2 chambres, 300€ à 400€/sem.
 La Porte, 14380 Courson (à 15 km de Villedieu)
 ☎ 02 31 68 04 43
www.selfcontainedholidaysnormandy.com

Mr et Mme BOHIN **

4 - 5 pers/1 chambre, 320€ à 490€/sem.
 La Parisière, CD 98, 50450 Gavray, (15 km de Villedieu),
 ☎ 02 33 51 41 23 - www.laparisiere50.com

Mr HEUDIER **

6 pers/3 chambres, de 370€ à 458€/sem.
 Le Hamel aux Roux, 50420 St Vigor des Monts
 (15 km de Villedieu)
 ☎ 06 84 66 54 80, <http://pagesperso-orange.fr/lafouquerie>

Mr MANCEL Zéphyrin*

9-10 pers/3 chambres + lit enfant, accès handicapés,
 250 à 350€/sem.
 2 L'ancien Presbytère, 50370 La Chaise Baudouin
 (10 km de Villedieu)
 ☎ 02 33 48 12 20 - zephyrin.mancel@orange.fr

Mr et Mme JARDIN 🇪🇺 🇫🇷

5-7 pers/2 chambres + lit bébé de 190 à 315€/sem.
 La Gilberdière, 50800 La Lande-d'Airou
 (6 km de Villedieu) - ☎ 02 33 51 28 09

Mme BLONDEL*

6 pers/3 chambres, 265€ à 295€/sem.
 57 route des Villages 50450 Le Mesnil Rogues
 (à 15 km de Villedieu) - ☎ 02 33 61 32 13

Mr et Mme HAMILTON*

4 pers/2 chambres (+ lit bébé), 200€ à 300€/sem.,
 Le Chalet, rue les Hauts Vents - 50370 Les Cresnays
 (15 km de Villedieu) - ☎ 02 33 48 91 19
louisehamilton36@hotmail.com

Mme LEGOUBE 🇪🇺 🇫🇷

3 pers/1 chambre + clic-clac, 225 à 315€/sem.
 Le Castillon, 50320 Folligny - (15 km de Villedieu),
 ☎ 02 33 61 39 10 - bernard.defortescu@gmail.com

CHAMBRES D'HÔTES

sur Villedieu

Mr MOREL Denis 🇪🇺 🇫🇷

6 pers/2 chambres, 45€/1 pers, 50€/2 pers.
 Jardin de la Baissinière, Route de Gavray
 ☎ 02 33 90 02 71 ou 06 80 00 43 37
www.morel-labaissiniere.fr

Le DOMAINE des CHEVALIERS de MALTE**

12 pers/4 chambres, piscine, 78€ à 150€/2 pers, petit
 déjeuner 10€,
 3 Chemin de la Grange
 ☎ 02 33 90 51 16, www.le-fruitier.com

Mr et Mme COTTAIS



7 pers/3 chambres, 36 €/1 pers ; 43 à 45 €/2 pers,
1 rue Fontaine Minérale, route de Granville,
☎ 02 33 61 06 00 - cottais-jn@orange.fr

...et proches de Villedieu

LE MOULIN DE LA LANDE (en cours de labellisation 4 étoiles)



Suite avec salon et cuisine, 4 pers/1 chambre 100€/2
pers, 150€/4 pers, ouvert du 15/04 au 01/11
Le Bourg, 50800 La Lande-d'Airou,
☎ 06 33 35 15 66 - fgalli@secp-france.fr

LES 3 RAINETTES (en cours de réactualisation)

Mr. et Mme Villard



9 pers/3 chambres, coin cuisine, 32 à 40 €/2 pers,
La Chapellière - 50800 La Trinité (à 6 km de Villedieu)
☎ 02 50 81 63 04 - <http://les3rainettes.perso.neuf.fr>

Mr et Mme LETELLIER

4 pers/2 chambres, 33 €/1 pers, 39 €/2 pers,
La Tête à la Femme, 50450 Gavray (10 km de Villedieu)
☎ 02 33 61 48 75 - j.letellier@terre-net.fr

Mme VIOLET



5 pers/2 chambres, 29€/1 pers, 38 à 48€/2 pers,
Le Siquet, 50410 Montbray (à 10 km de Villedieu)
☎ 02 33 61 97 28

Mr et Mme AUVRAY Jean



7 pers/2 chambres, 27€/1 pers , 37€/2 pers,
La Mazardière, 50510 Le Loreur (à 20 km de Villedieu),
☎ 02 33 61 30 02

Mr et Mme BOHIN **

9 pers/3 chambres, 45€/1 pers, 54€/2 pers, **table d'hôtes**
sur réservation (24€/pers),
La Parisière 50450 Gavray (à 15 km de Villedieu),
☎ 02 33 51 41 23 - www.laparisiere50.com

Mme BINET

4 pers/2 chambres, 20€/1 pers , 30€/2 pers,
Les Vallées 50800 Beslon (à 5 km de Villedieu),
☎ 02 33 61 11 59

LES LOGIS DU MANOIR



Ferme maraîchère bio, coin cuisine, 10 pers/5 chambres,
40 à 50€/1 pers, 45 à 55€/2 pers, table d'hôtes sur
réservation 16€/pers.

9 route de l'Alambic - 50800 Saint-Maur-des-Bois
(6 km de Villedieu)

☎ 02 33 50 30 54 - www.leslogisdumanoir.com

INDIENS ET COWBOYS LAND - Mr et Mme Eudes



8 pers/3 chambres, 60€/2 pers, 80€/4 pers, petit
déjeuner 5€, **table d'hôtes** sur réservation : 28€
Hôtel Valet - 50800 La Lande-d'Airou (8 km de Villedieu)

☎ 06 77 75 51 73 - 02 33 61 59 32

www.indiens-cowboys-land.com

Mr MANCEL Zephyrin



4 pers/2 chambres, + lit bébé, 12€/1 pers, 24€/2 pers,
+ 4€ petit déjeuner
2 l'ancien Presbytère, 50370 La Chaise Baudouin
(10 km de Villedieu),
☎ 02 33 48 12 20 - zephyrin.mancel@orange.fr

CHAMBRE D'HÔTE DE LA PORTE

Mr et Mme Shoosmith

4 pers/2 chambres, 30€/1 pers, 45€/2 pers,
La Porte - 14380 Courson (15 km de Villedieu)
☎ 02 31 68 04 43
www.selfcontainedholidaysnormandy.com

Mr et Mme BEVINGTON



8 pers/4 chambres, 42€ à 50€/1 pers, 42 à 60€/2
pers, **Table d'hôtes** sur réservation (25€/pers),
Maison Quesnel, 7 Place Jeanne Paisnel,
50450 Hambye (14 km de Villedieu),
☎ 02 33 50 89 25 - www.maisonquesnel.com

Mme DECOURCY Elisabeth



8 pers/4 chambres, 40€ à 50€/2 pers,
La Fouquerie, 50420 Tessy-sur-Vire
(15 km de Villedieu),
☎ 02 33 56 32 65 - 06 84 66 54 80
<http://pagesperso-orange.fr/lafouquerie/>

Mme COWLING



2 pers/1 chambre, 45€/1 pers, 60€/2 pers
La Lande, 50450 Le Chefresne (8km de Villedieu)
☎ 02 33 59 00 54, www.lechefresne.com

Mme GORON



8 pers/4 chambres, 40€/1 pers, 40€/2 pers
table d'hôtes sur réservation : 15€
Le Bourg - 50800 Saint Martin le Bouillant
(10km de Villedieu),
☎ 02 33 51 29 89 - 06 37 23 20 38
www.votrechambredhote.com

Mr et Mme DURECU, Château de Fontenermont



9 pers/3 chambres - 55€/1 pers, 65€ à 95€/2 pers
14380 Fontenermont
☎ 02 31 69 21 62 - 06 37 23 20 38
www.chateaudefontenermont.com

Mme DUCHEMIN



7 pers/3 chambres, 29€/1 pers, 36€/2 pers
Le Bourg, Les Aubrées, 50800 Champrépus
(8km de Villedieu),
☎ 02 33 61 48 07 - 06 48 70 89 08

Petit guide pratique de nos partenaires

ANTIQUITÉS, BROCANTES

BROC'50

10 bis Route de Vire - 50800 Villedieu
☎ 02 33 51 77 77 - broc50@club-internet.fr

ARCHITECTE

EURL Michel GOURION

La Rousselière - BP 9 - 50800 Fleury
☎ 02 33 91 85 85 - www.michelgourion.com

ARTISAN DU CUIVRE

EURL Besnier

La Davière, 14380 St AUBIN des Bois
☎ 02 31 66 05 20 - eurl-besnier@orange.fr

ASSURANCE

Cabinet PAULMIER

La Hautmonnière - Route de Granville
50800 Villedieu
☎ 02 33 61 01 79 - www.assurances-paulmier.com

AUTOCARISTE

VILLEDIEU EVASION

ZI La Foulerie - 50800 Villedieu
☎ 02 33 90 28 99 - www.villedieu-evasion.fr

BANQUE

CREDIT AGRICOLE

29 rue Général de Gaulle - 50800 Villedieu
☎ 08 25 84 03 90

CHAUSSURES

CHAUSSURES SIMON

14 place de la République - 50800 Villedieu
☎ 02 33 61 00 23 - chaussures.simon@cegetel.net

CHARCUTERIE

Charcuterie DANIEL

13 place de la République - 50800 Villedieu
☎ 02 33 61 00 84

COIFFURE

COIFFURE MICHÈLE

5 rue Gambetta - 50800 Villedieu
☎ 02 33 51 94 44

FLEURISTE

ROYAL FLEUR

1 rue Général de Gaulle - 50800 Villedieu
☎ 02 33 61 02 10 - fax 02 33 61 15 51

GRANDE SURFACE

INTERMARCHÉ-LOGIMARCHÉ

Rond-point des Estuaires - 50800 Villedieu
☎ 02 33 61 15 50 - www.intermache.com

IMPRIMERIE

Imprimerie RENOUVIN

7 bis Z.I. les Vallées - 50800 Villedieu
☎ 02 33 51 30 95 - sarl.renouvin@wanadoo.fr

MAGASIN INFORMATIQUE

PC MANIA

51 rue Jules Tétrel - 50800 Villedieu
☎ 02 33 69 58 36 - www.pcmaniacenter.com

MERCERIE, JOUETS

TENDANCES

16 rue Jules Ferry - 50800 Villedieu
☎ 02 33 51 13 79

MOBILIER DE BUREAU

OCCAS'SOURDINE

10 route de Vire - 50800 Villedieu
☎ 02 33 51 76 99 - occasourdine@wanadoo.fr

NOTAIRE, AGENCE IMMOBILIÈRE

SCP LECORDIER - ALLO - RANC-LEBLANC

12 rue Jules Ferry - 50800 Villedieu
☎ 02 33 61 00 77 - notairesvlp@notaires.fr

OPTICIEN

BOUCHAUDON

15 rue du Général de Gaulle - 50800 Villedieu
☎ 02 33 51 22 96 - optique.bouchaudon@wanadoo.fr

PRESSE & LIBRAIRIE

PRESSE Librairie des Chevaliers

1 place des Chevaliers de Malte - 50800 Villedieu
☎ 02 33 61 01 21 - contact@presse-chevaliers.com

PRODUITS AGRICOLES

POINT VERT le Jardin

Rond Point des Estuaires - 50800 Villedieu
☎ 02 33 91 25 00

Loisirs dans le sud Manche

ÉQUITATION

CENTRE EQUESTRE DU VAL DE SIENNE

Les Vallées - 50450 Gavray

☎ 02 33 50 46 08

www.valdesienne-equitation.com



CHEVAL PLEINE NATURE

Équitation alternative - Mr Héron Philippe

Le Bourg - 50870 Braffais - ☎ 02 33 48 82 38

www.chevalpleinenature-e.monsite.com

AQUARIUM

LE ROC DES HARMONIES

4 univers : l'aquarium, la féerie des coquillages, le palais minéral, le jardin des papillons,

1 bd de Vaufleury, Pointe du Roc

50400 Granville - ☎ 02 33 50 19 83

www.aquarium-du-roc.com



PARC DE LOISIRS

MINIGOLF ET PARC BOTANIQUE DE LA BALEINE

Crêperie

Le Hamel Soyer - 50450 La Baleine

(12 km de Villedieu à proximité de l'abbaye d'Hambye) - ☎ 02 33 61 76 66

COBAC PARC



Parc d'attractions familiales

RD 75 - 35720 Lanhelin

☎ 02 99 73 80 16 - www.cobac-parc.com

L'ANGE MICHEL

Parc de Loisirs et d'attractions

50730 Saint-Martin-de-Landelles

☎ 02 33 49 04 74

www.ange-michel-attractions.com



RANDONNÉES EN BAIE DU MONT SAINT-MICHEL

CHEMINS DE LA BAIE DU MONT SAINT-MICHEL

Titulaire de l'agrément guide de la Baie

34 rue de l'Ortillon - 50530 Genêts

☎ 02 33 89 80 88

www.cheminsdelabaie.com

LA BAIE VUE DU CIEL

ULM Didier Hulin

Aérodrome du Val Saint Père - 50300 Avranches

☎ 02 33 48 67 48 - 06 07 54 91 92

www.ulm.mont-saint-michel.com

EN ROUTE VERS LES ÎLES ANGLO-NORMANDES

MANCHE ILES EXPRESS (Jersey-Granville)

1 rue des Iles - Gare Maritime - 50400 Granville

Réservations au 0 825 133 050

www.manche-iles-express.com

Villedieu les Poêles en Normandie



A84 Sorties 37 & 38
Villedieu à 20 mn d'Avranches
30 mn de Granville
50 mn de Caen
35 mn du Mont Saint-Michel
1h des plages du Débarquement
1h de Saint-Malo et Cancale
3h de Paris

OFFICE DE TOURISME - VITRINE DES METIERS D'ART

BP 32, 8 Place des Costils - 50800 Villedieu-les-Poêles

Tel : 02 33 61 05 69

Site : www.tourisme-villedieu.com - Mail : contact@ot-villedieu.fr

OUVERTURE

De octobre à mars : du lundi au samedi de 9h30 à 12h et de 14h à 17h30

Avril, mai, juin septembre : du lundi au dimanche de 9h30 à 12h30 et de 14h à 18h

Juillet et août : du lundi au dimanche de 9h30 à 18h

