



COMMUNIQUE DE PRESSE

Villedieu les poêles – Manche (50)
Labélisée Ville et Métiers d'Art -
Pôle d'excellence rurale
Culture – Loisirs – Nature

HEBERGEMENTS

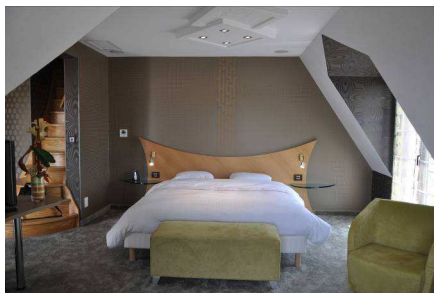
MAI - Nouveautés 2011

Hôtel de luxe, château de charme, gîte de charme, trois nouveaux lieux complètent l'offre d'hébergements à Villedieu les Poêles : visite guidée ...

Villedieu les Poêles idéalement située entre Normandie et Bretagne, le Mont Saint Michel et les plages du débarquement, joue la carte de l'hébergement à 100% pour séduire une clientèle amoureuse des belles pierres et des grands espaces. Au cours des dernières années, le parc des gîtes, locations, chambre d'hôtel et hôtel de charme s'est beaucoup renouvelé à Villedieu. La recherche de confort, de qualité et de charme est aujourd'hui l'atout N°1 des établissements situés dans cette ville de caractère, bien connu des amateurs d'artisanat d'art.

Le Domaine de Malte

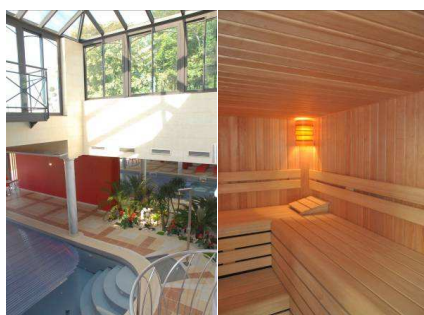
Un écrin exceptionnel sur les hauteurs de Villedieu les Poêles.
Créé et imaginé pour faire plaisir et surprendre...



Des chambres thématiques, où le confort réunit la technologie la plus pointue et le respect de l'environnement.

Chaque suite a été conçue comme un cocon alliant :

- **haute qualité environnementale** : installation de pompes à chaleur, VMC, puits canadiens et bien sûr...large utilisation de la domotique !
- **matériaux sains** : revêtements : Coton, chaux, sable etc...
- **Technologie high-tech** : Chaque chambre propose un écran LCD 32 pouces, connexion WIFI, téléphonie numérique, volets roulants électriques, diffusion sonore stéréo, domotique, éclairage leds ...
- **Confort, farniente et ressourcement**: Les 3 suites disposent d'un accès exclusif et privilégié à la piscine au sauna et au hammam.



Contact :
3 rue Jules Ferry
50800 Villedieu les Poêles
Tél. : 02 33 90 51 00 - Fax : 02 33 90 51 01
hotel@le-fruitier.com



La vie de Château !



Les époux Durécu, de formation hôtelière, passionnés de restauration et d'hôtellerie viennent de créer, deux chambres d'hôtes et un gîte dans le château de Fontenermont.

Sa vue imprenable sur la vallée de la Sienne, son parc arboré, et ses chambres aux espaces amples, décorées et restaurées avec goût, font du château de Fontenermont un lieu incontournable de la région.

Le succès de ce nouvel hébergement ne repose pas uniquement sur le cadre mais sur le petit déjeuner. Pris sur la très grande table à manger du château, M. et Mme Durécu y présentent une variété de confitures et productions maison qui émerveillent autant les yeux que les papilles de leurs hôtes. Une adresse à retenir.



Roselyne et Thierry Durécu

Château de Fontenermont
14380 Fontenermont

02 31 69 21 62 – 06 74 12 07 51
www.chateaufontenermont.com

Un gîte de charme à la campagne



« Construire, restaurer, utiliser des matériaux nobles tel que le bois pour redonner vie à d'anciens corps de ferme, c'est mon métier et ma passion. Avec mon gîte, j'offre la possibilité le temps d'un week-end ou d'une semaine de se dépayser à la campagne en famille ou entre amis. Ce qui plaît ici, c'est le coin salon avec sa grande cheminée en pierre. De plus en plus de familles louent mon gîte en hiver pour retrouver le plaisir du feu de bois en famille » précise le propriétaire du Gîte.

Gîte de France**

Gîte rural n°G264 à ROUFFIGNY (La Baie Du Mont St-Michel)

Gîte rural n°G264

Lieu-dit : La Malainfandière – 50800 ROUFFIGNY

CONTACT PRESSE: Catherine BARBEROT: 01.34.08. 22. 47- 06.60.95.05.48 - cpe-communication@orange.fr

Office de Tourisme 8 Place des Costils 50 800 Villedieu les Poêles : Suzanne Noël Tél. : 02 33 61 05 69

snoel@cdc.villedieu.fr www.tourisme-villedieu.com